

# 新型コロナまん延防止等重点措置適用中 市民の皆様へのお願い

## 外出自粛・往来自粛

- 夜間以外も、  
**外出自粛**をお願いします
- 京都府外への  
**往来自粛**をお願いします

※飲食店や集客施設等の皆様に、午後8時までの営業時間短縮をお願いしています

## 飲食機会の感染予防徹底



- **ガイドライン等感染防止策を徹底したお店**を利用しましょう
- **飲食時のマナー**を守りましょう

- 1 アクリル板や換気設備のあるお店で
- 2 会話時のマスク
- 3 入退店時の手指消毒など
- 4 大声で話さない
- 5 2時間、4人までを目安



もく しょく  
**黙食**  
にご協力ください

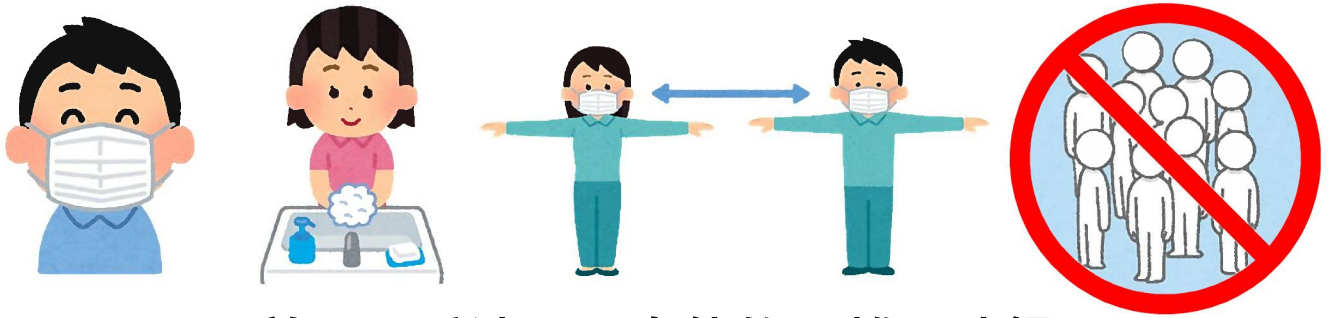
**お食事中的会話  
飛沫感染リスクになります**

感染防止のため、「黙食」を推奨しています  
「会話」と「食事」を分け、  
「ノーマスクでの会話」

はお控えください

京都市新型コロナウイルス感染症対策本部  
(075-222-3211)

## 基本的な感染症対策の徹底



- マスクの着用，手洗い，身体的距離の確保
- 3密（密閉空間・密集場所・密接場面）の回避
- 家庭内でも可能な限りマスクを着用し，身体的距離を確保。ウイルスを持ち込まない

## 健康観察の再徹底

- 毎日の検温，手洗い，うがいの徹底
- 発熱，風邪の症状があるなど，調子が悪いときは，無理せず休む
- 十分な睡眠とバランスの良い食事を心掛け，免疫力を向上



感染された方や医療関係者等への誹謗中傷は許されない行為です。  
正しい情報に基づき冷静な行動を取ってください。

- お問合せ
  - ・当チラシについて  
京都市新型コロナウイルス感染症対策本部  
電話：075-222-3211（平日9時～17時）
  - ・京都府におけるまん延防止等重点措置について  
京都府新型コロナウイルスガイドライン等コールセンター  
電話：075-414-5907（平日9時～17時）
  - ・飲食店等への営業時間短縮要請に伴う協力金について  
協力金コールセンター  
電話：075-365-7780  
（月～土9時30分～17時30分 ※日・祝は除く）

京都市新型コロナ  
あんしん追跡  
サービスの活用を！

